

nella settimana dal 18 al 22 novembre abbiamo parlato di:

INCLUSIONE



Montero Antonio
Ivlevi Davide
Dilal Igor

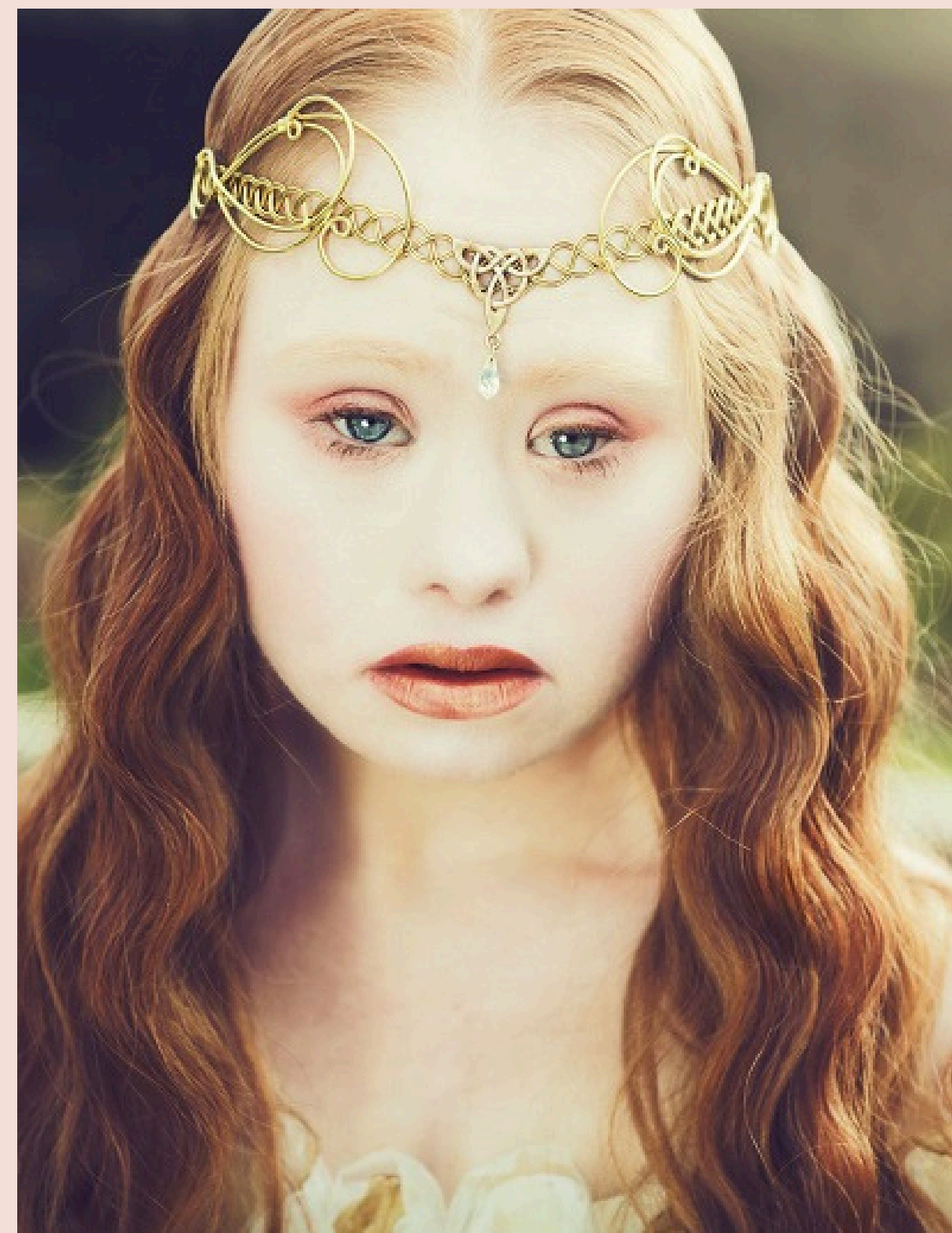
MADELINE STUART

La prima modella con sindrome di down



BIOGRAFIA

Nata a Brisbane in Australia nel 1996 con la sindrome di DOWN e con problemi al cuore. La sua carriera da modella iniziò nel 2015 a New York dove ebbe successo, da allora fece diverse apparizioni per marchi famosi che usò per sensibilizzare il pubblico



Come ha affrontato la sua disabilità?

Madeline già da subito ha dovuto affrontare sfide complesse: la prima è stata la perdita di peso. Lei infatti come molte persone affette dalla sindrome di down era in sovrappeso. Solo grazie al suo impegno e dedizione è riuscita però a perdere oltre 20kg in un anno.

Un altro problema è stato il canone di bellezza che è riuscita a superare grazie alla sua forte volontà.

Dopo la sua prima sfilata è riuscita a cambiare l'idea di molte persone riguardo le persone con disabilità.



La diversità come risorsa

Madeline ha mostrato come il mondo sta cambiando e rivalutando il concetto di normalità.

Ha mostrato anche come la diversità può essere una risorsa economica.



Le nostre considerazioni

Possiamo imparare che non bisogna arrendersi alle prime difficoltà ma bisogna continuare a provare finché non si riesce.

Antonio

Non bisogna valutare le persone senza conoscerle solo per presunzione ma bisogna conoscere le persone prima di valutarle.

Igor

Bisogna essere sempre se stessi e coraggiosi e non avere paura degli altri.

Davide